

# Tableau des ZAE nR de la Commune de Civray

Vecteur d'énergie	Type	Non sur tout le territoire	Identification de zones existantes et zones potentielles	Oui sur tout le territoire de la commune <i>Dans le respect des règles d'urbanisme (PLUi, Zones ABF..)</i>
Eolien		<p style="text-align: center;"><b>X</b></p> <p style="text-align: center;"><i>Délibération du Conseil communautaire du 14 septembre 2021 (n° 1) relative au moratoire à tout projet de développement de parc éolien sur le territoire de la Communauté de Communes</i></p>		
Photovoltaïque	Au sol		Pas de réalisations ou projets connus Pas de zones potentielles identifiées	
	Toiture			<b>X</b>
	Ombrière		<p><b>Sur Parkings :</b></p> <ul style="list-style-type: none"> <li>- Parking Beauséjour (D345)</li> <li>- Parking du Lycée professionnel (D345)</li> <li>- Parkings des surfaces commerciales (D263 , D372) (E913 ) (E836)</li> <li>- Parking de la gare (AB337)</li> <li>- Parkings du site Oregon (E864, E868, E855, E867) (E862) (E731)</li> <li>- Parking de l'EHPAD (AB 180, AB181, AB386)</li> </ul> <p><b>Sur autres terrains artificialisés :</b></p> <ul style="list-style-type: none"> <li>- Stade de la Lune (AC176)</li> <li>- City stade à côté parking du Petit paradis</li> <li>- Place du 8 mai (AB571)</li> <li>- Centre technique municipal (AH162)</li> <li>- Coop agricole (AB471 , AC337)</li> </ul>	
Réseau de chaleur	Solaire thermique		Secteur Lycée pro/ Beauséjour (D345, D354, D110, D108)	
	Biomasse		Secteur Résidence autonomie/ MDS	
	Géothermie		Secteur Oregon/ Santa Monica	
Autres	Méthanisation		Nécessité d'une étude de faisabilité sur l'intégralité de la commune	

# Eolien

Non  
sur tout le  
territoire de  
la commune

*Délibération du Conseil communautaire  
du 14 septembre 2021 (n° 1) relative au  
moratoire à tout projet de développement  
de parc éolien sur le territoire de la  
Communauté de Communes*





# Solaire au sol



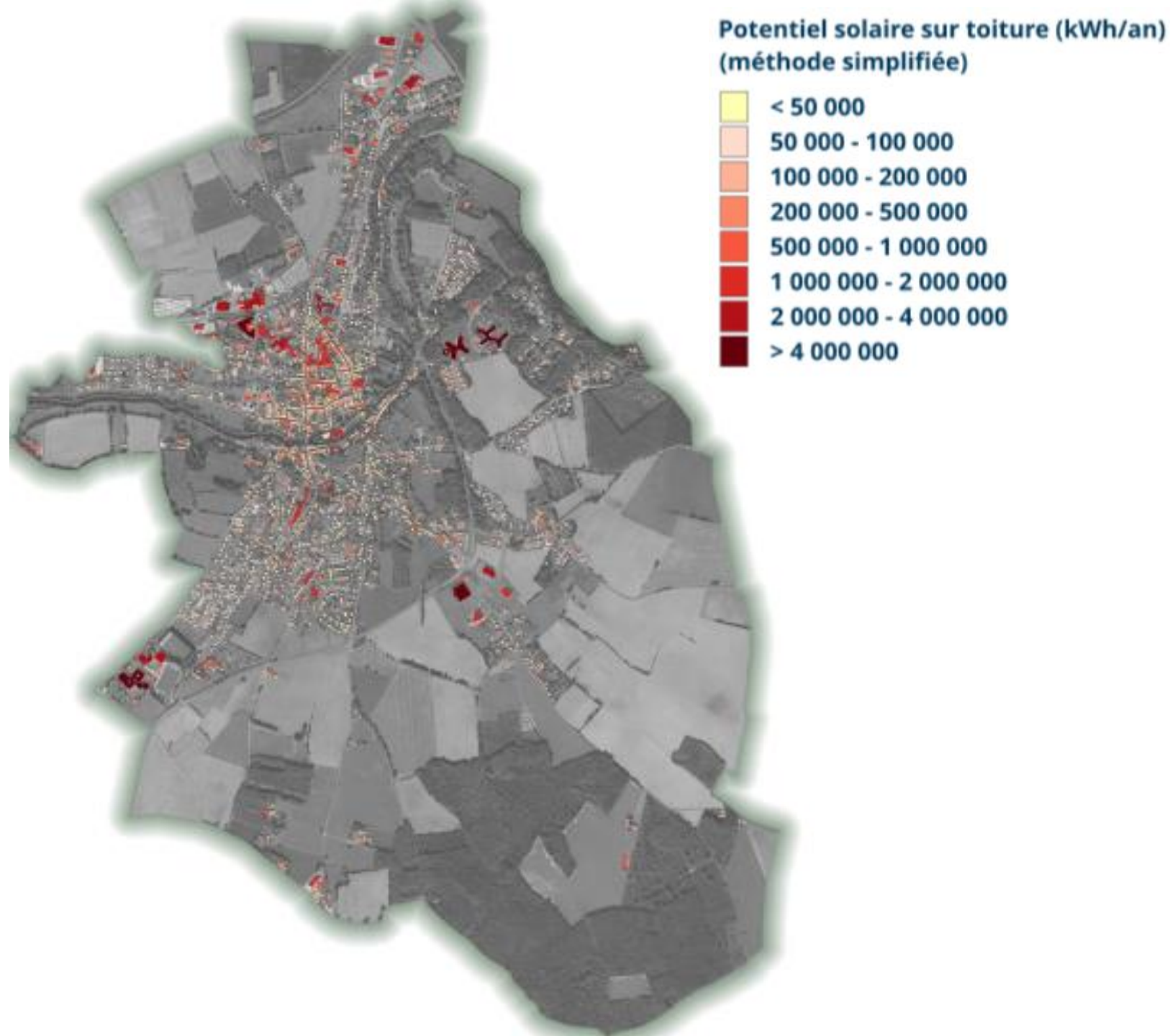
Pas de réalisations ou projets connus

Pas de zones potentielles identifiées



# Solaire sur toitures

Oui sur tout le territoire de la commune dans le respect des règles d'urbanisme





# Solaire photovoltaïque: Ombrières sur Parkings



- Parking Beauséjour (D345)
- Parking du Lycée professionnel (D345)
- Parkings des surfaces commerciales (D263, D372) (E913) (E836)
- Parking de la gare (AB337)
- Parkings du site Oregon (E864, E868, E855, E867) (E862) (E731)
- Parking de l'EHPAD (AB 180, AB181, AB386)



# Solaire photovoltaïque: Autres espaces artificialisés



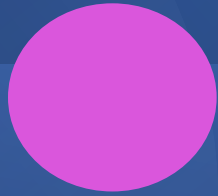
- Stade de la Lune (AC176)
- City stade à côté du parking du Petit Paradis
- Place du 8 mai (AB571)
- Centre technique municipal (AH162)
- Coop agricole (AB471, AC337)





# Réseau de Chaleur

Biomasse / Géothermie /  
Solaire thermique



Secteur Lycée pro/ Beauséjour

Secteur Résidence autonomie/ MDS

Secteur Oregon/ Santa Monica



# Méthanisation

Nécessité d'une étude de faisabilité sur l'intégralité de la commune

