

# Zone d'Accélération des Energies renouvelables



**Document soumis au Conseil municipal  
du 18 mars 2024**

Vecteur d'énergie	Type	Non sur tout le territoire	Identification de zones existantes et zones potentielles	Oui sur tout le territoire de la commune <i>Dans le respect des règles d'urbanisme (PLUi, Zones ABF..)</i>
Eolien		<p style="text-align: center;"><b>X</b></p> <p style="text-align: center;"><i>Délibération du Conseil communautaire du 14 septembre 2021 (n° 1) relative au moratoire à tout projet de développement de parc éolien sur le territoire de la Communauté de Communes</i></p>		
Photovoltaïque	Au sol		<p style="text-align: center;">Pas de réalisations ou projets connus Pas de zones potentielles identifiées</p>	
	Toiture			<b>X</b>
	Ombrière		<p><b>Sur Parkings :</b></p> <ul style="list-style-type: none"> <li>- Parking Beauséjour (D345 )</li> <li>- Parking du Lycée professionnel (D345 )</li> <li>- Parkings des surfaces commerciales (D263 , D372) (E913 ) (E836 )</li> <li>- Parking de la gare (AB337 )</li> <li>- Parkings du site Oregon (E864, E868, E855, E867) (E862) (E731)</li> <li>- Parking de l'EHPAD (AB 180, AB181, AB386 )</li> </ul> <p><b>Sur autres terrains artificialisés :</b></p> <ul style="list-style-type: none"> <li>- Stade de la Lune (AC176 )</li> <li>- City stade à côté parking du Petit paradis</li> <li>- Place du 8 mai (AB571 )</li> <li>- Centre technique municipal (AH162 )</li> <li>- Coop agricole (AB471 , AC337)</li> </ul>	

Vecteur d'énergie	Type	Non sur tout le territoire	Identification de zones existantes et zones potentielles	Oui sur tout le territoire de la commune <i>Dans le respect des règles d'urbanisme (PLUi, Zones ABF..)</i>
Réseau de chaleur	Solaire thermique		<b>Secteur Lycée pro/ Beauséjour</b> (D345, D354, D110, D108)	
	Biomasse		<b>Secteur Résidence autonomie/ MDS</b> : regroupant notamment Maison départementale des solidarités (AI194, AI414) et Résidence autonomie (AI190)	
	Géothermie		<b>Secteur "Oregon"</b> : regroupant notamment Orgeon (E731), Santa Monica (E861, E862, E503), Hameau de Californie (E906, E907), Maison de santé (E930) <b>Secteur Centre</b> : regroupant notamment Ecole primaire (AD656), EHPAD (AB386), Lycée (AD478), Margelle et Mairie (A125, AD126), Bibliothèque (AD146), Eglise (AD320), Immeuble Micro-Folie (AD308)	
Autres	Méthanisation		Nécessité d'une étude de faisabilité sur l'intégralité de la commune	
	Hydroélectricité		La Blanchirie (E14, E15, E16, E17, E18) Moulin de Roche (E926, E927) Moulin neuf (entre AK141 et AK257)	

# Eolien

Non  
sur tout le  
territoire de  
la commune

*Délibération du Conseil communautaire  
du 14 septembre 2021 (n° 1) relative au  
moratoire à tout projet de développement  
de parc éolien sur le territoire de la  
Communauté de Communes*



# Solaire au sol



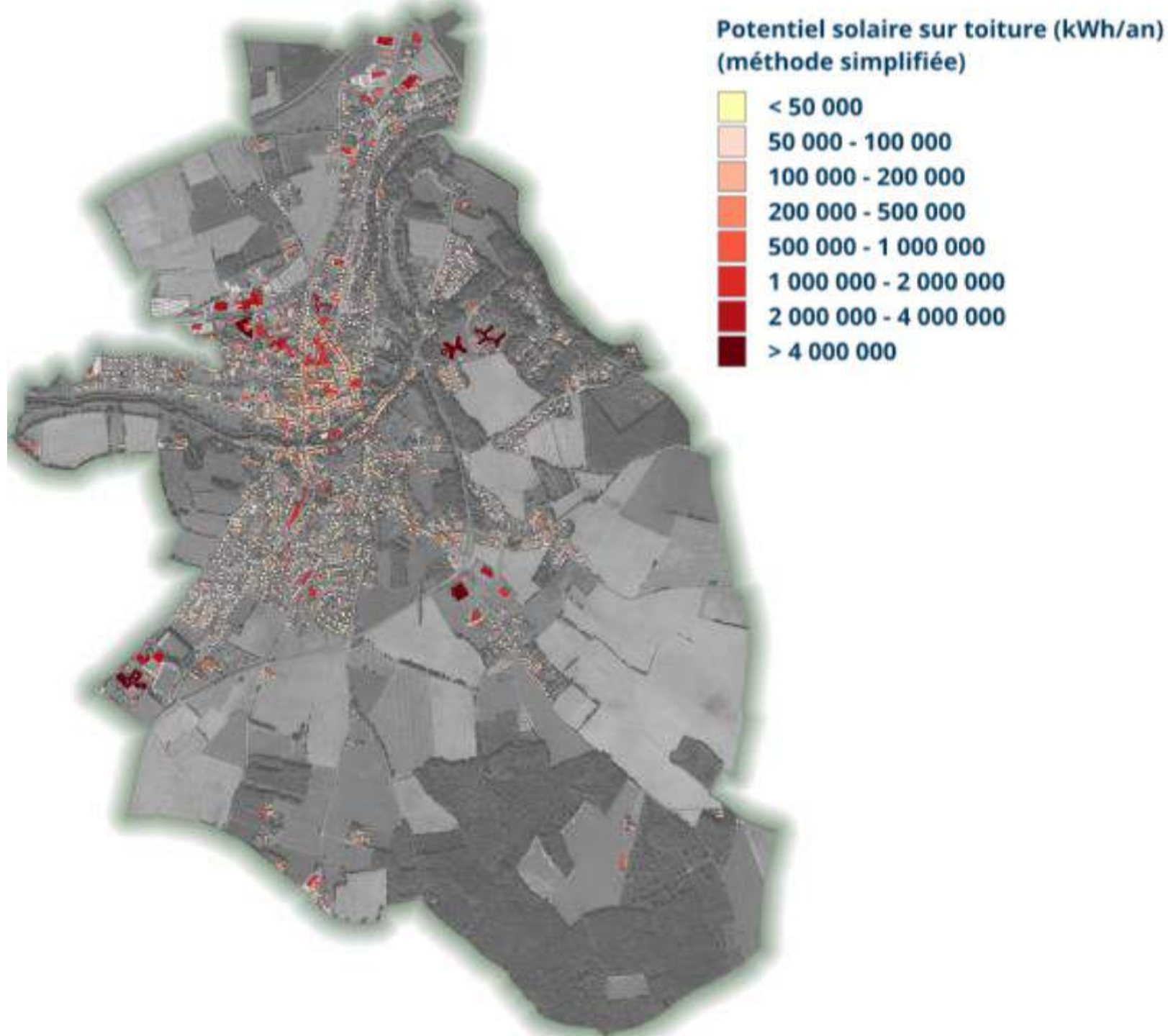
Pas de réalisations ou projets connus

Pas de zones potentielles identifiées



# Solaire sur toitures

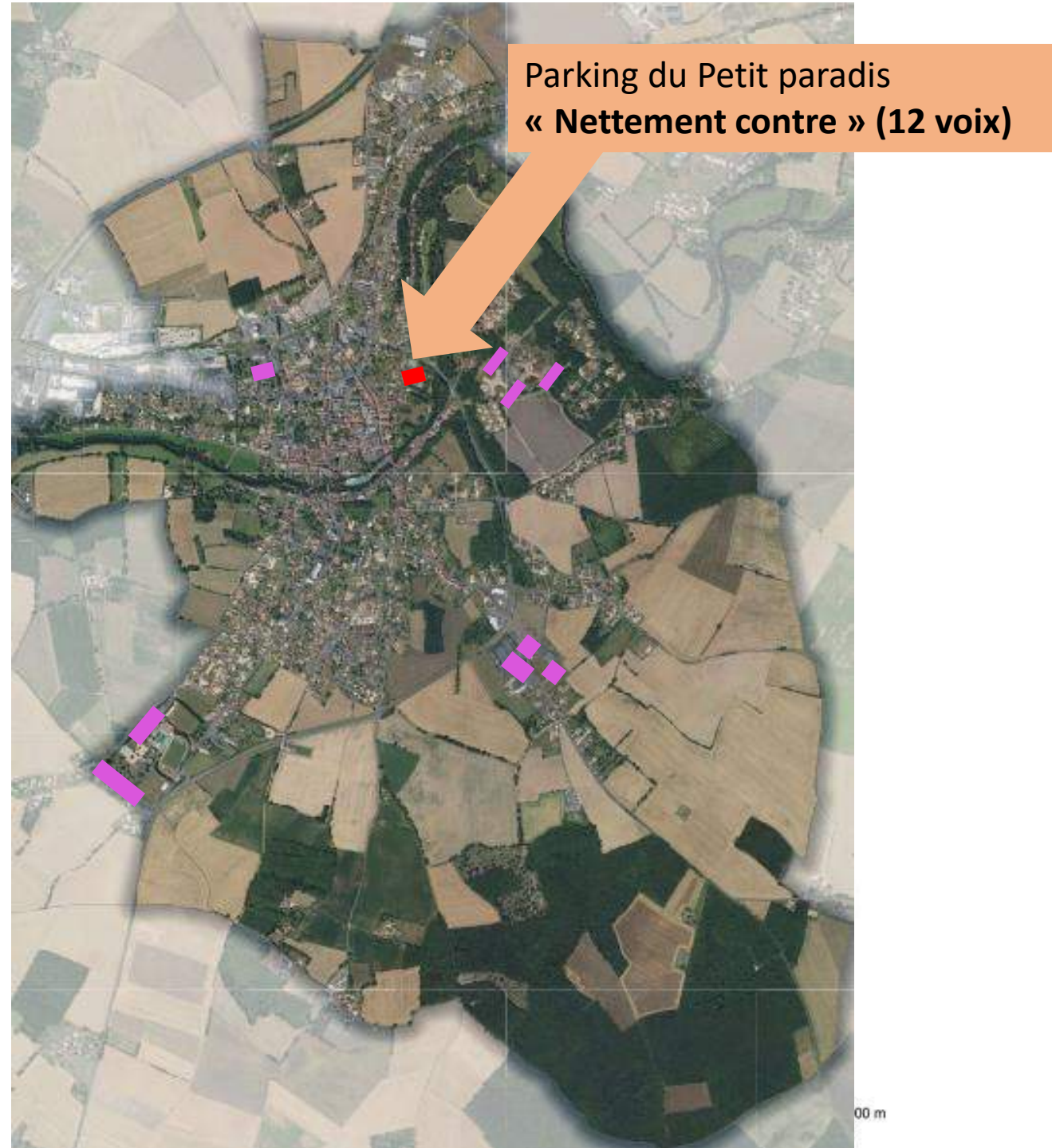
Oui sur tout le territoire de la commune dans le respect des règles d'urbanisme



# Solaire photovoltaïque: Ombrières sur Parkings

- Parking Beauséjour (D345)
- Parking du Lycée professionnel (D345)
- Parkings des surfaces commerciales (D263, D372) (E913) (E836)
- Parking de la gare (AB337)
- Parkings du site Oregon (E864, E868, E855, E867) (E862) (E731)
- Parking de l'EHPAD (AB 180, AB181, AB386)

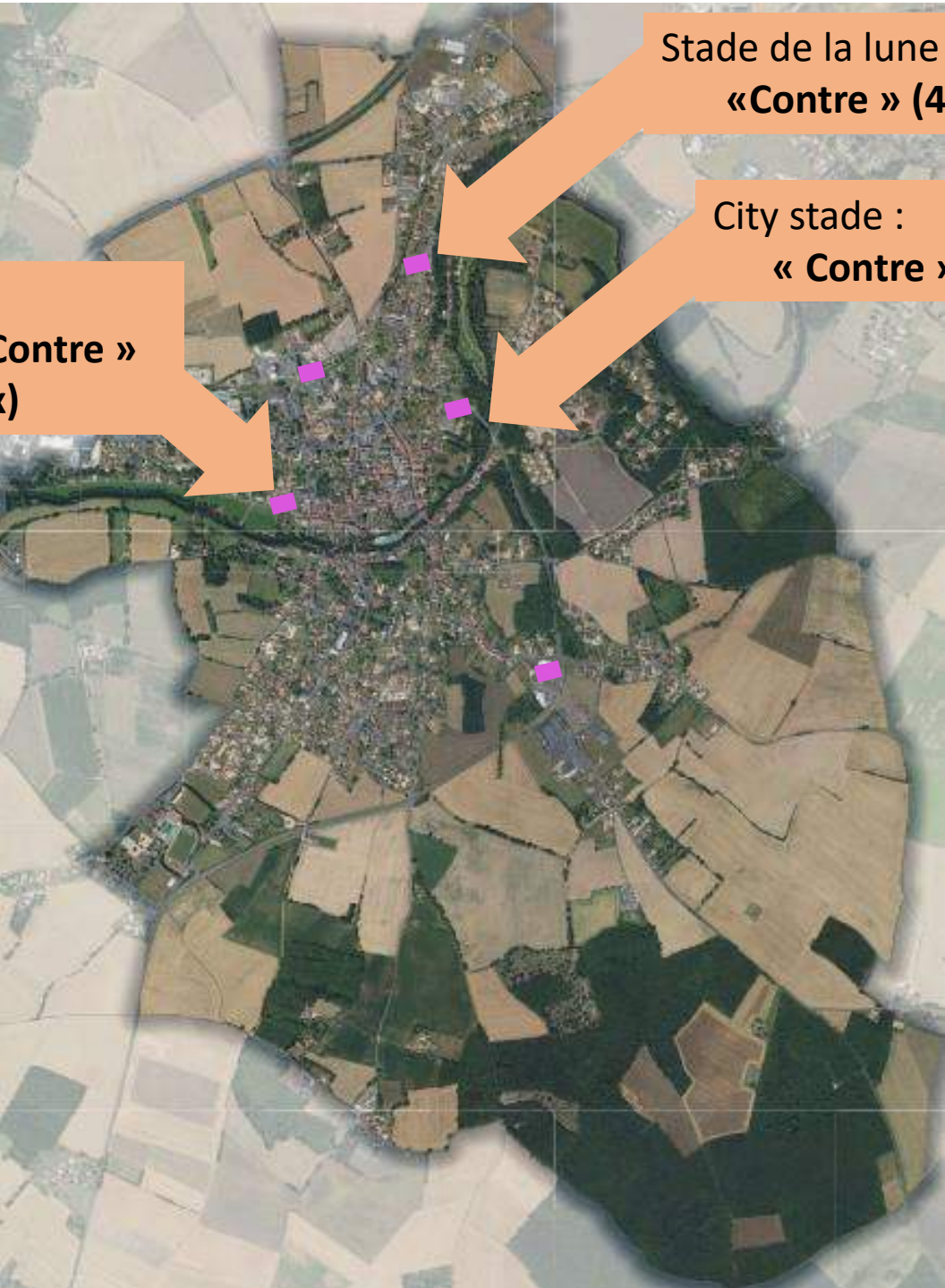
Retour Consultation et Réunion du 6 mars 2023



# Solaire photovoltaïque: Autres espaces artificialisés

- Stade de la Lune (AC176)
- City stade à côté du parking du Petit Paradis
- Place du 8 mai (AB571)
- Centre technique municipal (AH162)
- Coop agricole (AB471, AC337)

Retour Consultation et  
Réunion du 6 mars 2023



Place du 8 mai :  
« **Nettement Contre** »  
(11 voix)

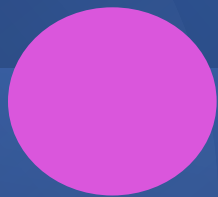
Stade de la lune :  
« **Contre** » (4 voix)

City stade :  
« **Contre** » (8 voix)



# Réseau de Chaleur

Biomasse / Géothermie /  
Solaire thermique



Secteur Lycée pro/ Beauséjour

Secteur Résidence autonomie/ MDS

Secteur Oregon/ Santa Monica

Secteur Centre (Ehpad – Ecole Maternelle  
– Espace François Mitterrand)



# Méthanisation

Nécessité d'une étude de faisabilité sur l'intégralité de la commune



# Hydroélectricité



- La Blanchirie (E14, E15, E16, E17, E18)
- Moulin de Roche (E926, E927)
- Moulin neuf (entre AK141 et AK257)

